

Relaxis

Premium Alumicast Design Panel

Vol.4



Relaxis

— ことばにできない心地よさ —

リラクシスは

『Relax(リラックス)』と

『Oasis(オアシス)』の造語で、

”人が生活する場所に

リラックスできるオアシスのような空間を”

という願いが込められています。

都会的で無機質な空間をつくりだす

洗練されたアーバンシリーズ、

木洩れ日の揺れる光、

小川のせせらぎの涼やかな音など、

心安らく自然界の現象をデザインしたネイチャーシリーズ、

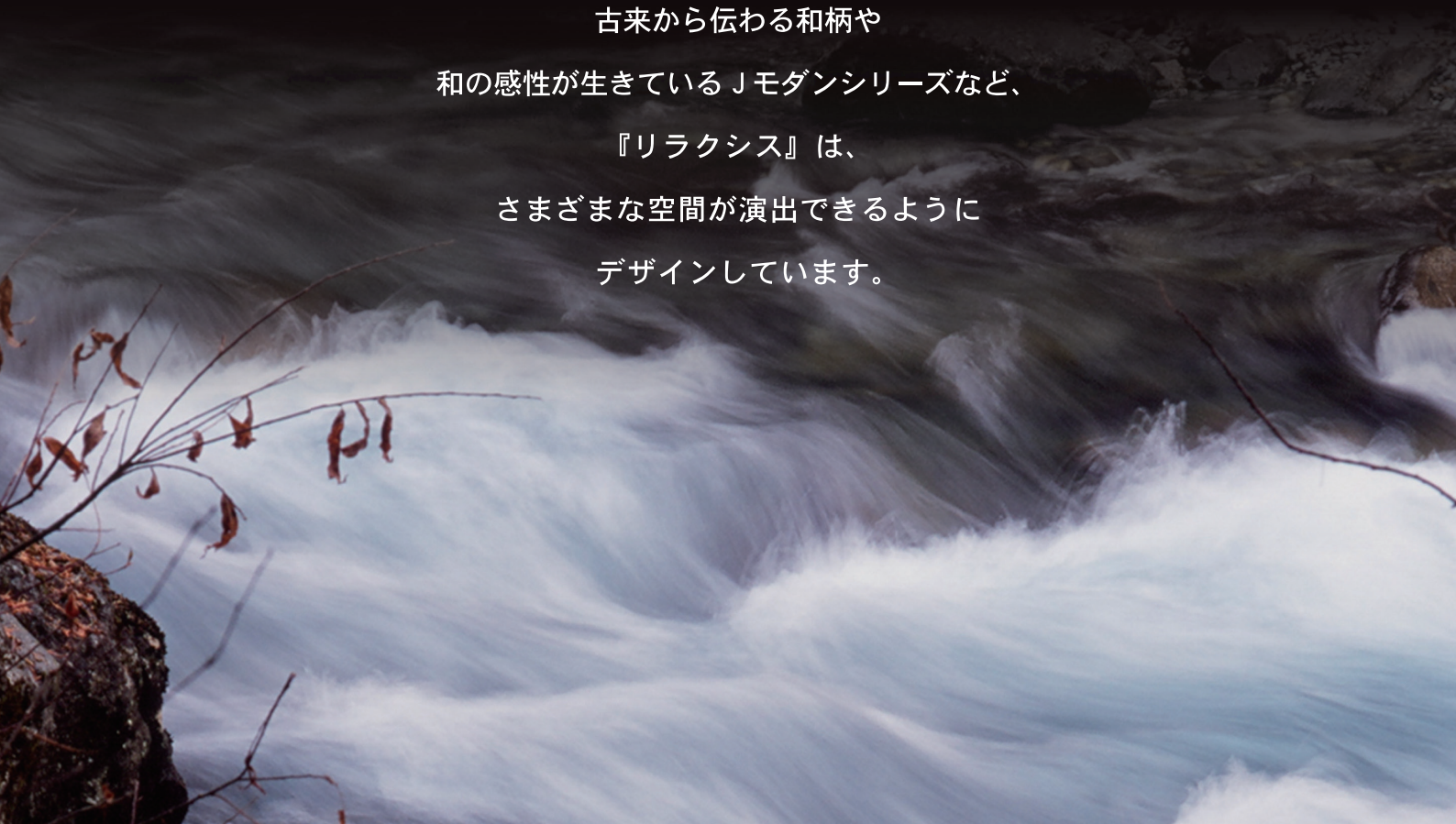
古来から伝わる和柄や

和の感性が生きているJモダンシリーズなど、

『リラクシス』は、

さまざまな空間が演出できるように

デザインしています。



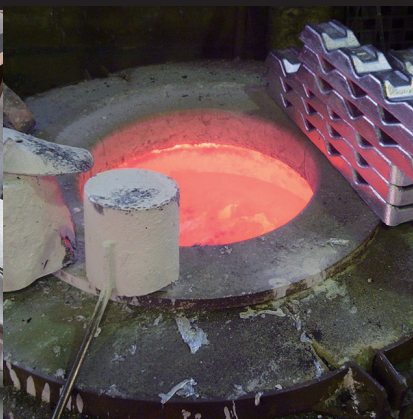
Made in Takaoka



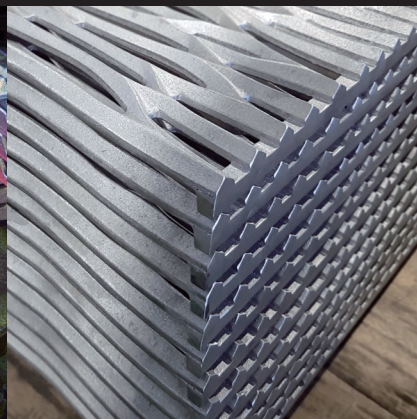
富山県高岡市は、江戸時代より大仏などの製作に使われる鋳物で栄えた街です。そのため、鋳物製作に欠かせない木型、鋳造、加工、仕上げなど、すべての工程が高岡市内で可能です。鋳物とは、鋳物砂や金属で作った鋳型に、溶けた金属を流しこんで凝固させたのち、鋳型から取りだして製品をつくることをいいます。使用する材料は、アルミニウム、真鍮、青銅、鉄などがありますが、竹中製作所では住宅建材で広く使われているアルミ鋳物を中心に取り扱っています。モノづくりはもちろん安心安全のメイド・イン・ジャパン（高岡産）です。



木型製作



鋳造工程



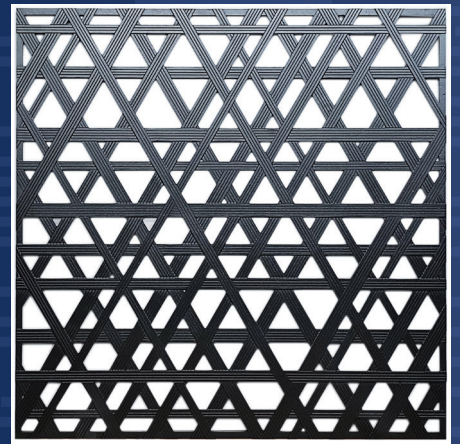
仕上げ

Relaxis

リラクシスは、自由な造形が可能なアルミキャストで

Urban アーバン

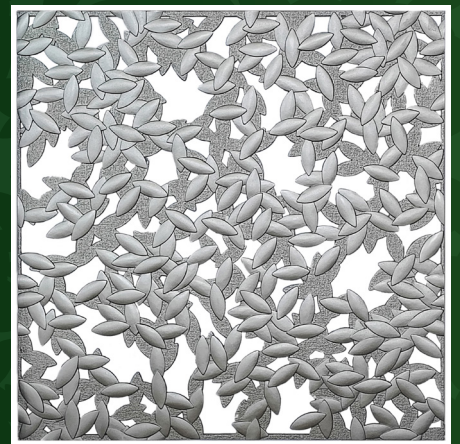
現代の都市をイメージしたアーバンシリーズでは、モダン、シンプルという硬質的で無機質な印象に、キャストならではの立体感、素材感をプラスして、より普遍的なデザインを表現しています。



流星/Ryusei P8

Nature ネイチャー

木洩れ日の揺れる光、小川のせせらぎの涼やかな音など、心やすらぐ自然界の現象はけっして規則的ではなく、不安定にゆらいでいます。ネイチャーシリーズでは、自然界に存在するさまざまな”ゆらぎ”を表現しています。

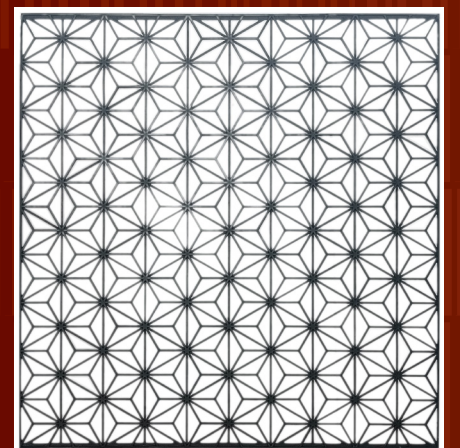


木洩れ日/Komorebi P12~13

J Modern Jモダン

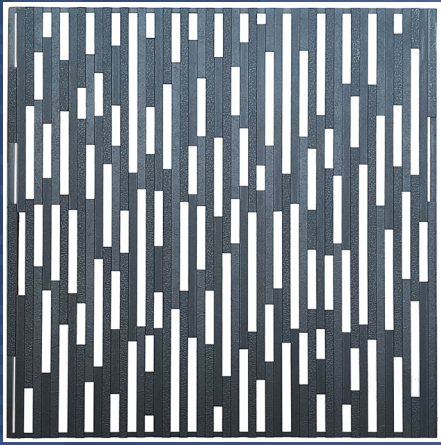
麻の葉、七宝、青海波。古来より使われてきた和模様は、永い年月を経てより洗練され、人の心を落ち着かせる造形をしています。

Jモダンシリーズでは、そんな伝統的な和模様だけにとどまらず、着物の織りからインスピレーションを得た、緋(かすり)や紬(つむぎ)のイメージをパネルデザインに表現しています。

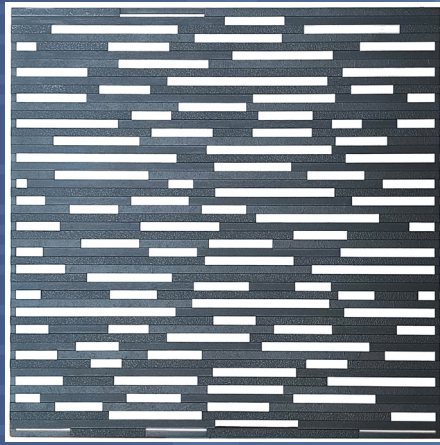


麻の葉/Asa no ha P18

製作されたデザインパネルです。



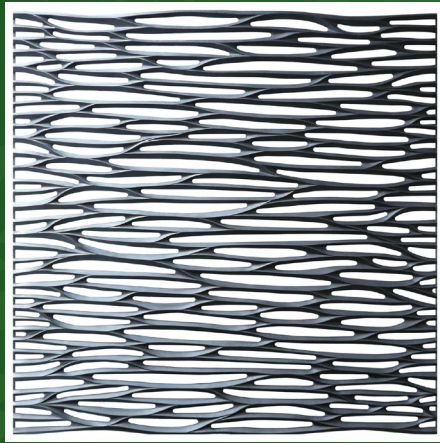
滝の糸 / Taki no ito P9



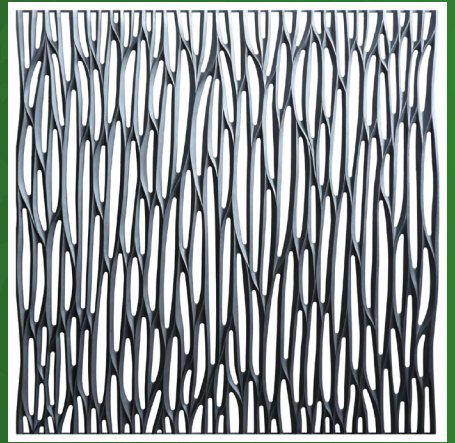
涼風 / Suzukaze P10~11



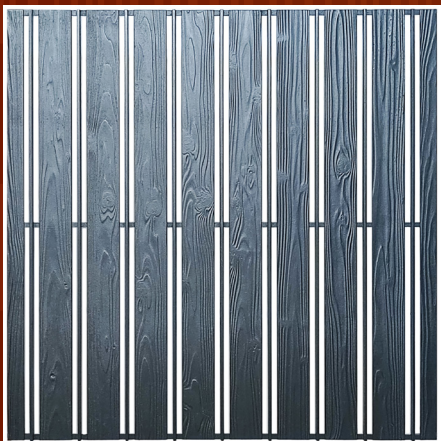
樹林 / Jurin P14~15



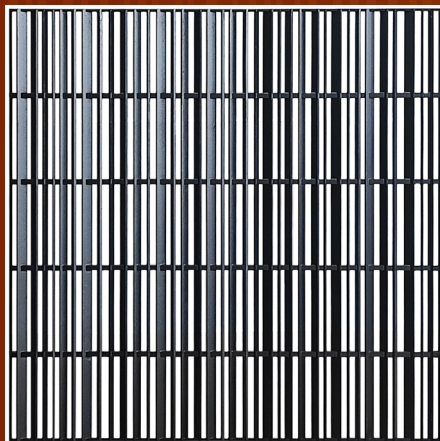
さざなみ / Sazanami P16



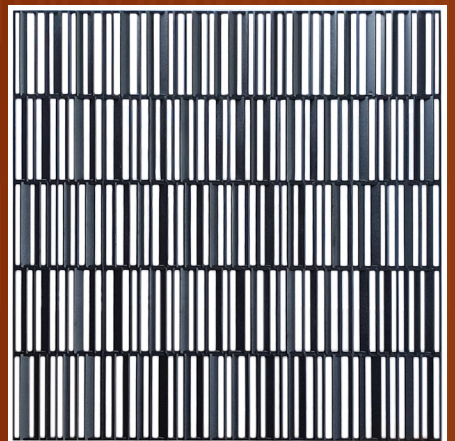
せせらぎ / Seseragi P17



焼杉 / Yakisugi P19

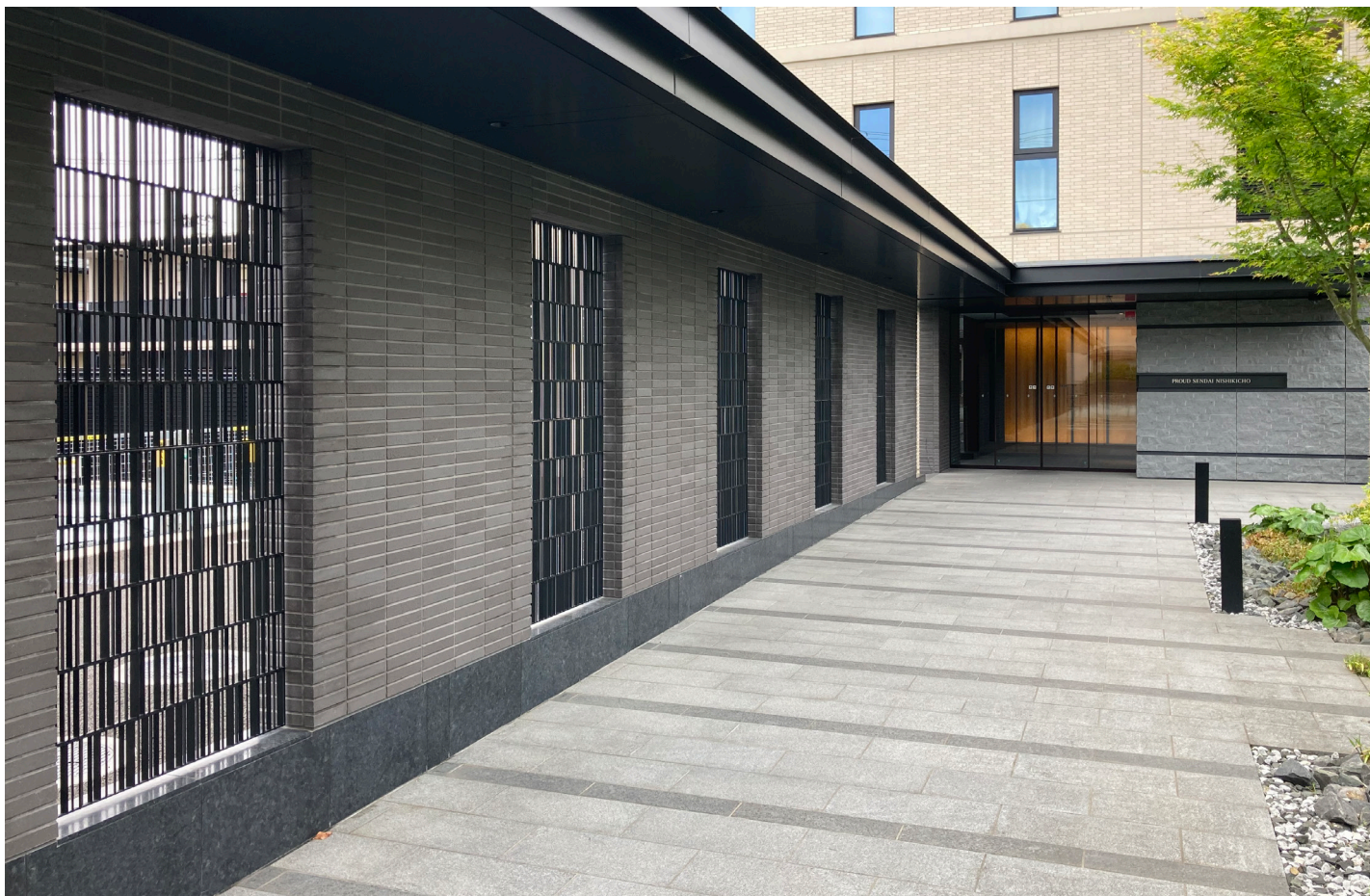


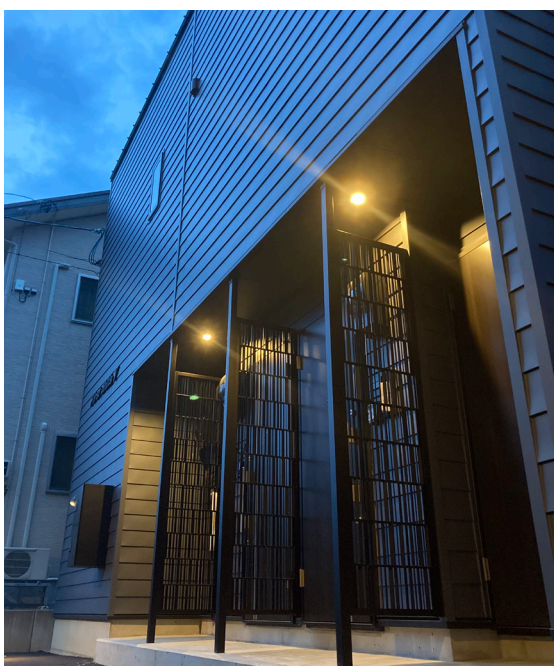
紬 (つむぎ) / Tsumugi P20

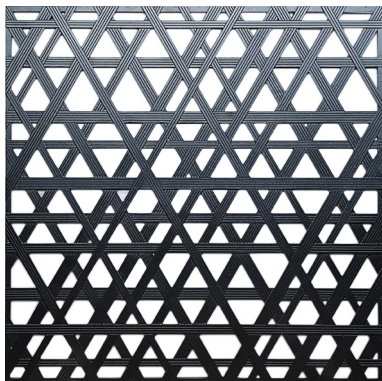


絣 (かすり) / Kasuri P21

ホテル・商業施設・店舗などの非住宅から、アパート・マンション・一般住宅の内外装にお使いいただけます。







Ryusei 流星

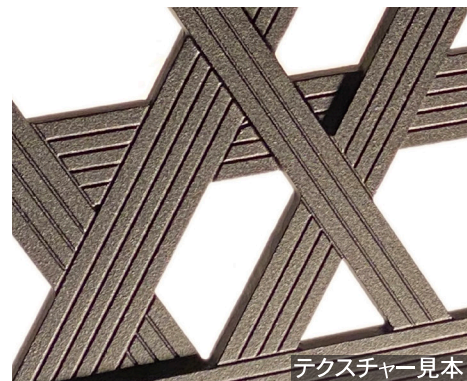
夜空に流れる星と、隕石にみられる結晶「ウイドマンシュテッテン構造」をイメージしています。場所によって様々な透け具合の変化をお楽しみ頂けます。

サイズ W1000×H1000×D20

重量 14kg

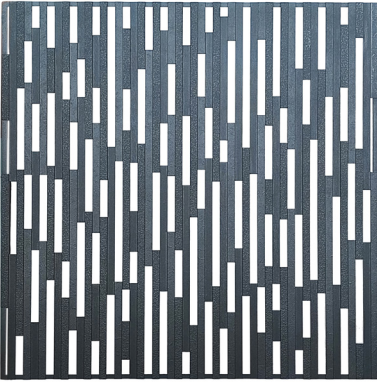
開口率 36%

塗装 ブラック焼付塗装(特注色可)



テクスチャー見本





Taki no Ito 滝の糸

清涼な水がながれ落ちる繊細な滝の糸をイメージしています。タテ棧の厚みをそれぞれ変えることによって、パネルの陰影が際立ち、より奥行きを感じます。

サイズ W1000×H1000×D21

重量 12kg

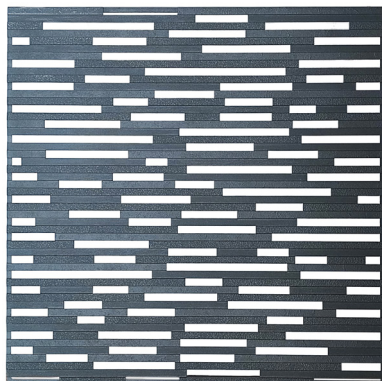
開口率 30%

塗装 ブラック焼付塗装(特注色可)



テクスチャー見本





Suzukaze 涼風

初夏を感じさせる爽やかな涼風をイメージしています。横棧のテクスチャーと厚みを変化させることによって、より立体的になっています。

サイズ W1000×H1000×D21

重量 12kg

開口率 30%

塗装 ブラック焼付塗装(特注色可)







Komorebi 木洩れ日

鬱蒼としげった樹木からこぼれる心地よい木洩れ日をイメージしています。葉と葉の間からこぼれる光が柔らかな空間をつくりだしてくれます。

サイズ W1000×H1000×D23

重量 15kg

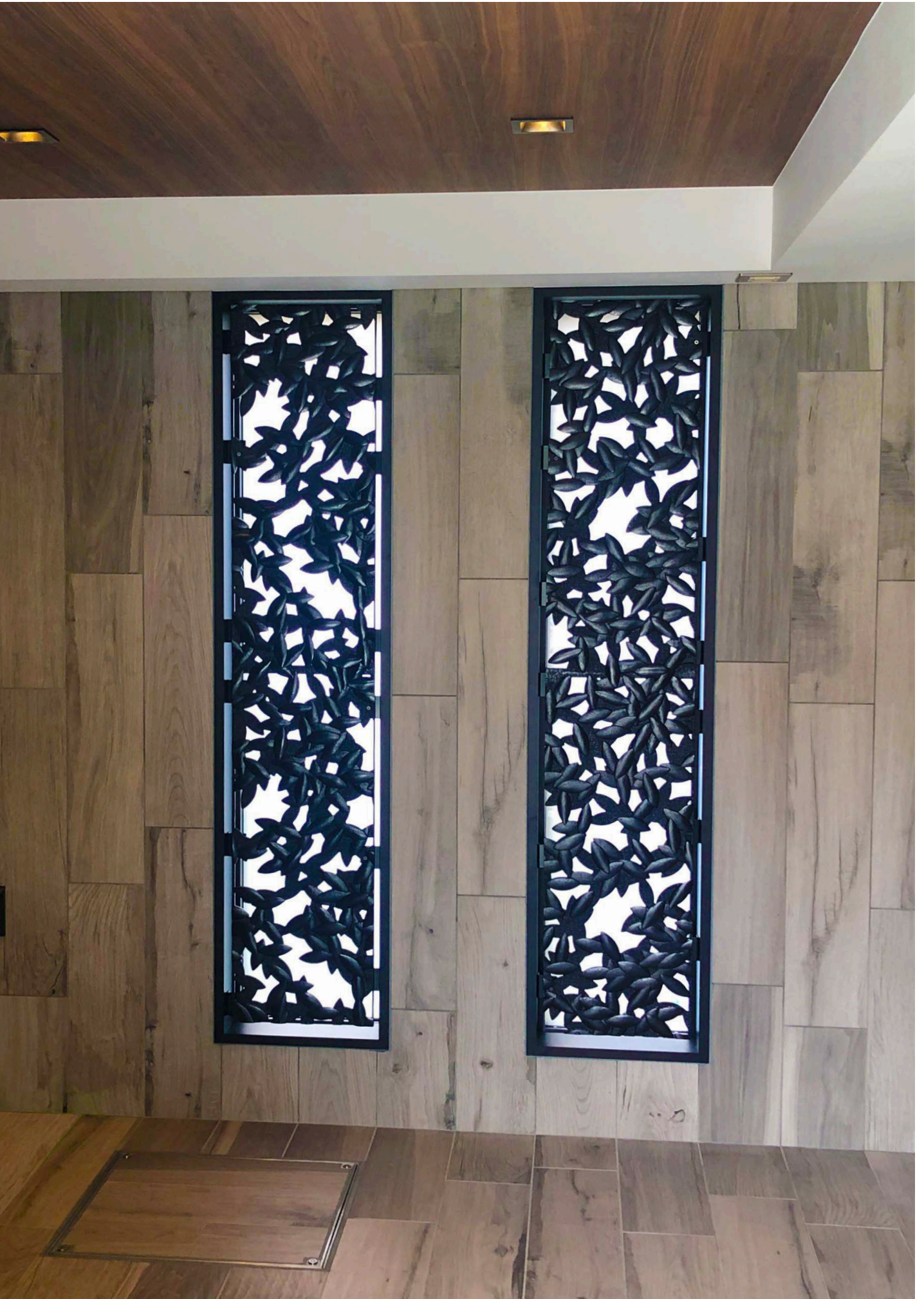
開口率 37%

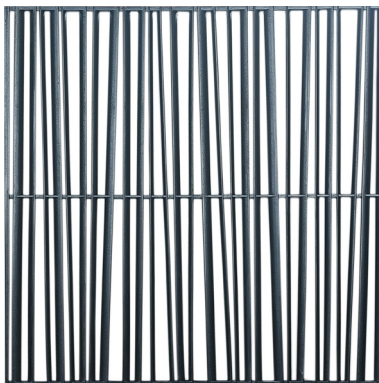
塗装 ステンカラー焼付塗装(特注色可)



テクスチャー見本







Jurin 樹林

山奥に立ちならぶ深い樹木の林をイメージしています。均一に並んでいないタテ柵とその膨らみが、見た目のやさしさを感じさせてくれます。

サイズ W1000×H1000×D17

重量 11kg

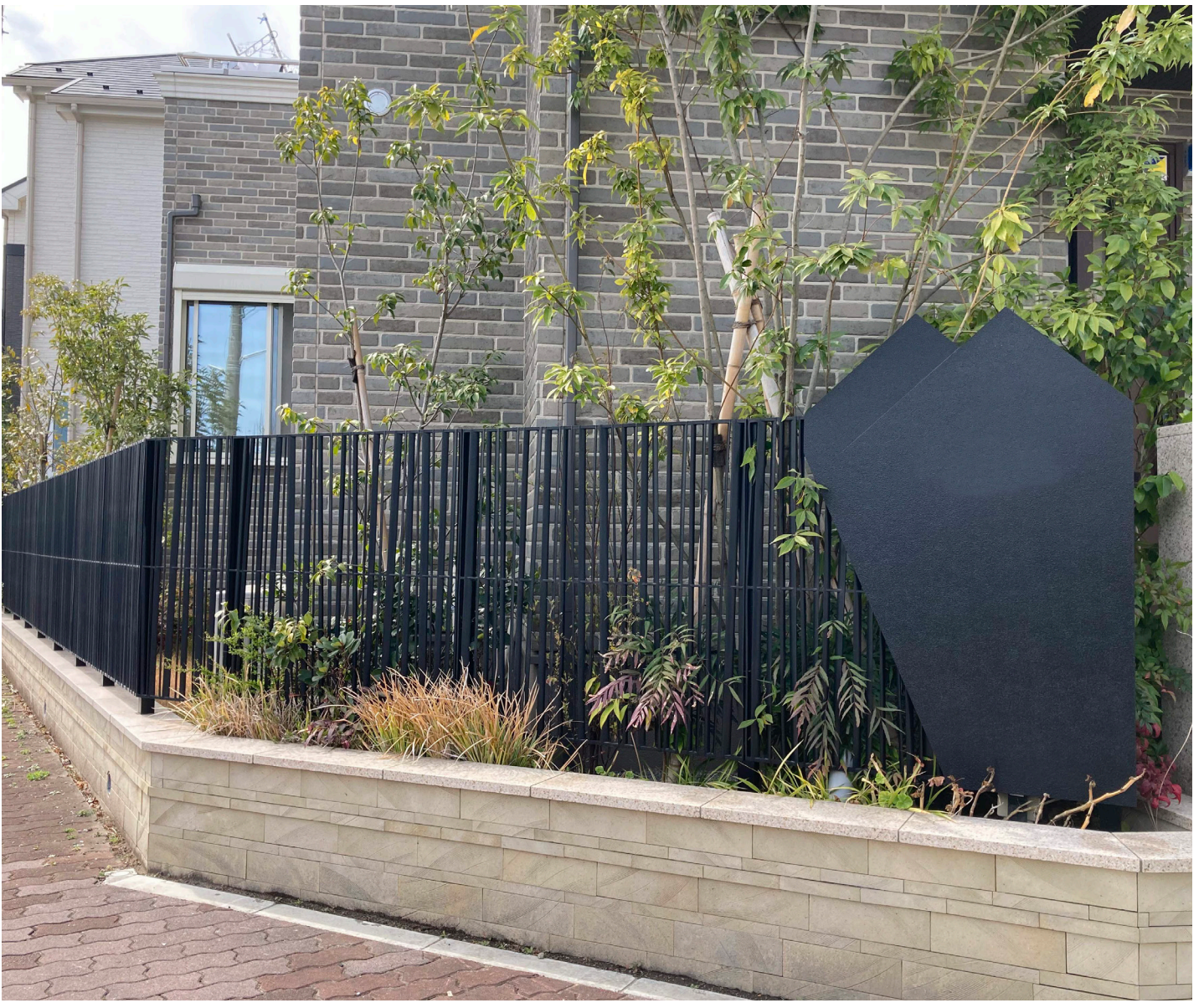
開口率 50%

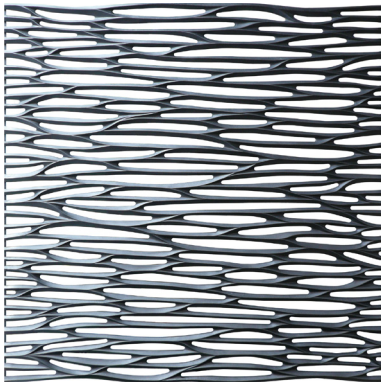
塗装 ブラック焼付塗装(特注色可)



テクスチャー見本







Sazanami さざなみ

穏やかな大海原のさざなみをイメージしています。光のあたり方によってパネルの向こう側が見えにくいように、立体的な造りになっています。

サイズ W1000×H1000×D27

重量 17kg

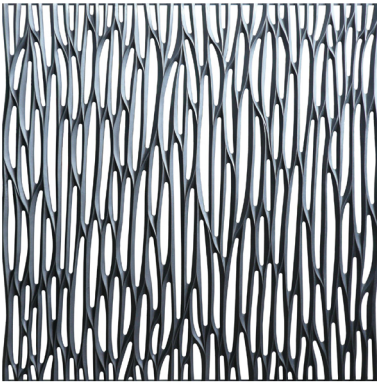
開口率 40%

塗装 ブラック焼付塗装(特注色可)



テクスチャー見本





Seseragi せせらぎ

清らかな川のせせらぎをイメージしています。有機的なデザインと抜け感により、重厚なだけでなく、柔らかさを演出しています。

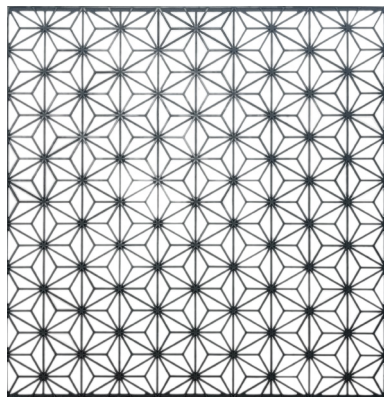
サイズ W1000×H1000×D27

重量 17kg

開口率 40%

塗装 ブラック焼付塗装(特注色可)





Asa no ha 麻の葉

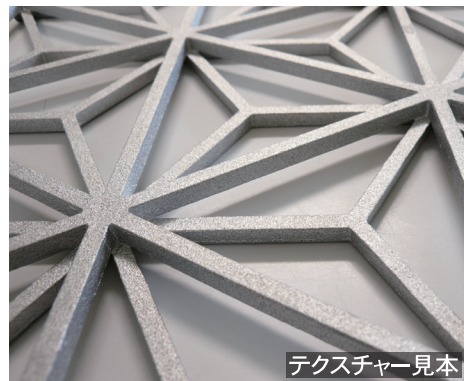
『麻の葉』は日本で古くから使われてきた紋様です。まっすぐに成長する麻にない、魔よけの願いをこめて子ども服の柄によく使用されてきました。

サイズ W1000×H1044×D21

重量 9kg

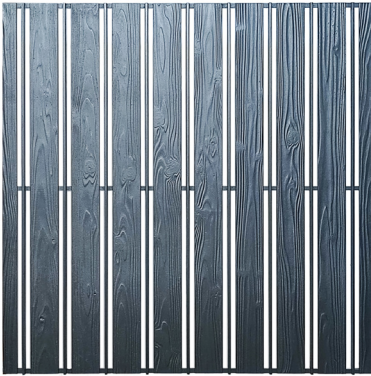
開口率 65%

塗装 ブラック焼付塗装(特注色可)



テクスチャー見本





Yakisugi 焼杉

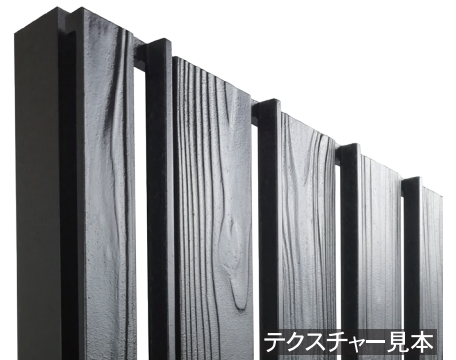
焼杉とは、虫喰いを防いだり、耐久性能を高める目的で杉板の表面を焼き焦がしたものです。型に杉の木を使用していますので、木目の表情が美しく再現されています。

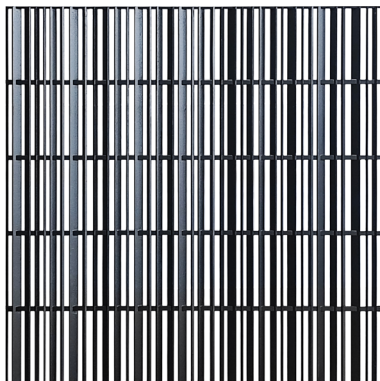
サイズ W1000×H1000×D30

重量 15.5kg

開口率 26%

塗装 ブラック焼付塗装(特注色可)





Tsumugi 絨 (つむぎ)

糸の太さが均一ではない絨(つむぎ)をイメージしています。向きを変えたタテ棧が上から下まで通っていますので、見え方がすっきりしています。

サイズ W1000×H1000×D19

重量 11kg

開口率 40%

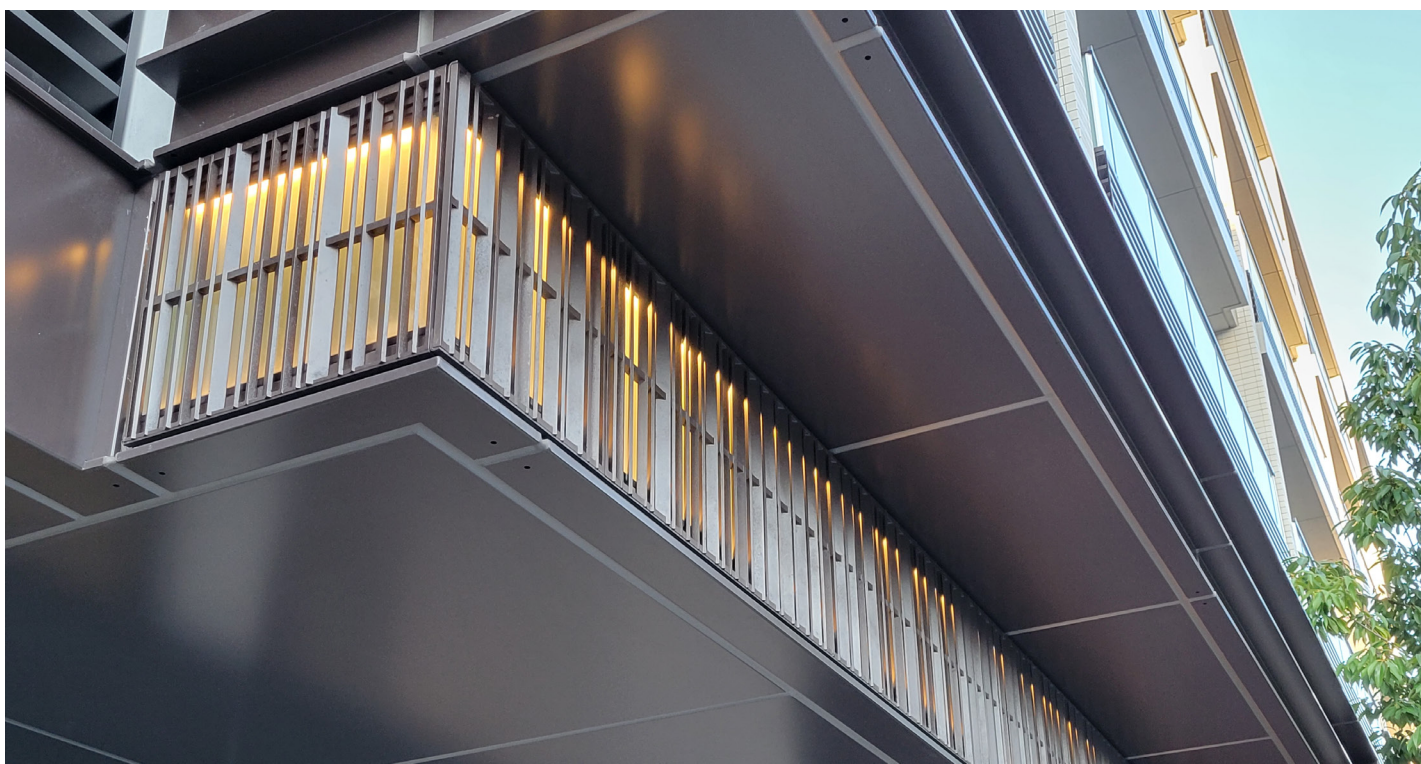
塗装 ブラック焼付塗装(特注色可)

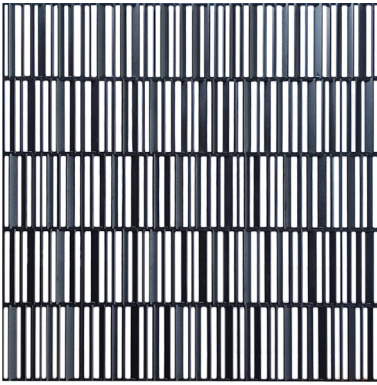


テクスチャー見本



つむぎ 縦棧の向きが一定です





Kasuri 緋 (かすり)

着心地さわやかな緋(かすり)をイメージしています。タテ棧が1本1本向きが違うので、見る角度によってパネルの向こう側の見え方が変わります。

サイズ W1000×H1000×D19

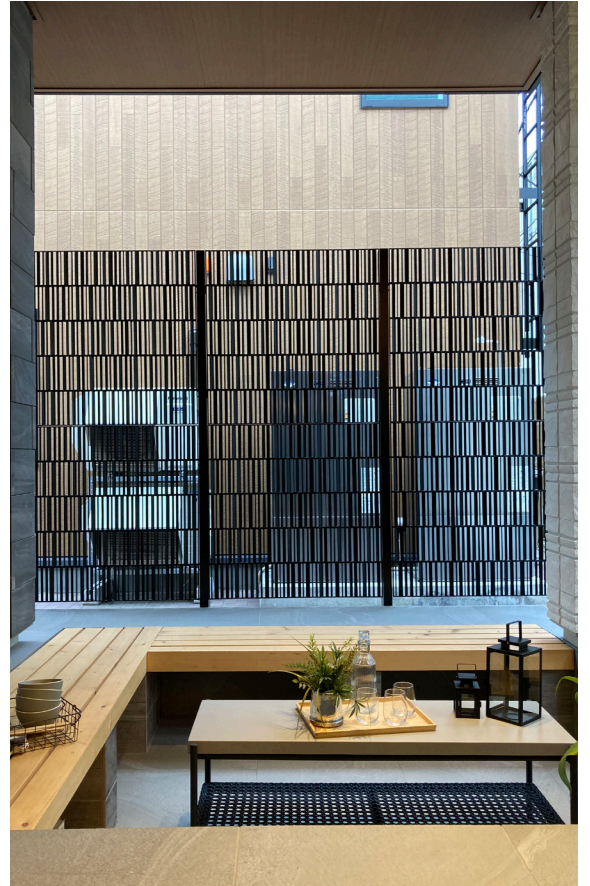
重量 11kg

開口率 40%

塗装 ブラック焼付塗装(特注色可)

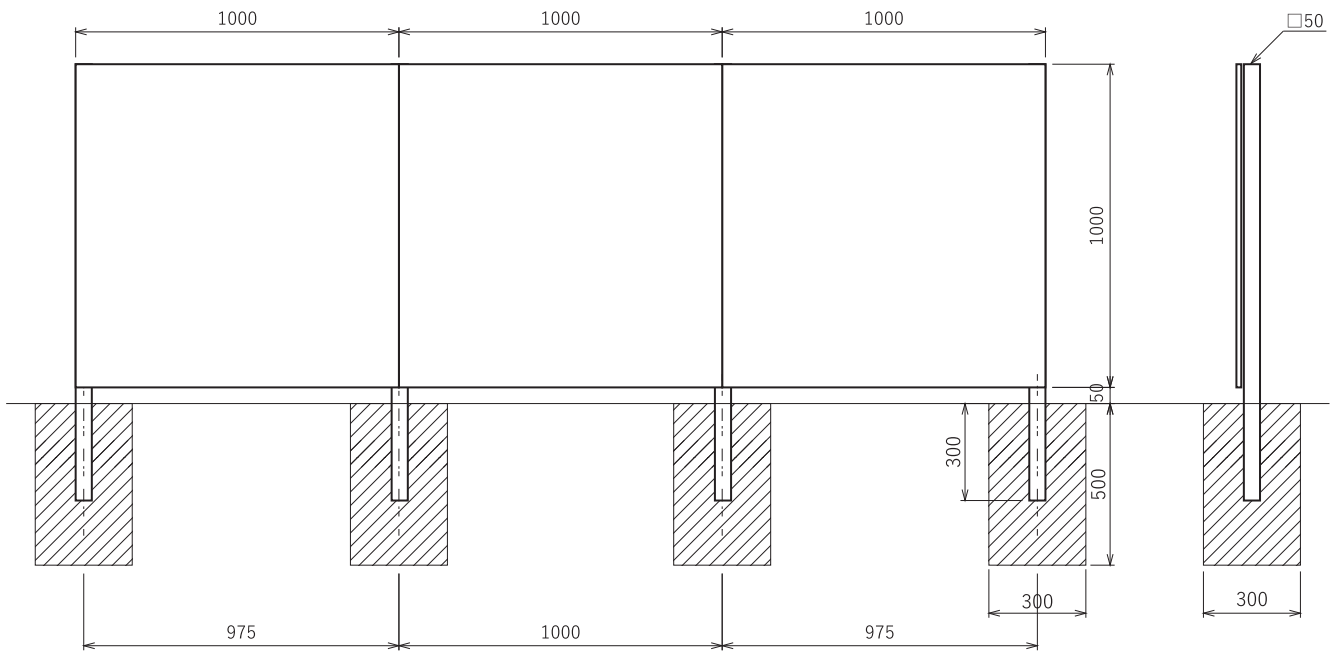


テクスチャー見本

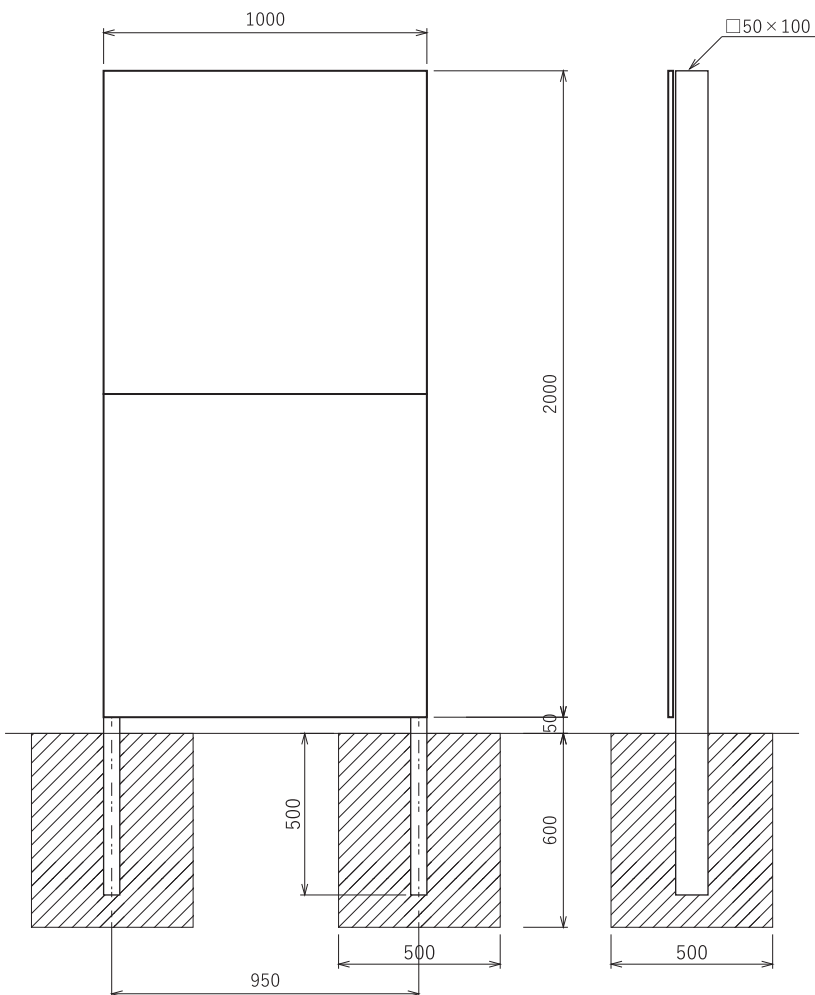


◆ 参考施工図

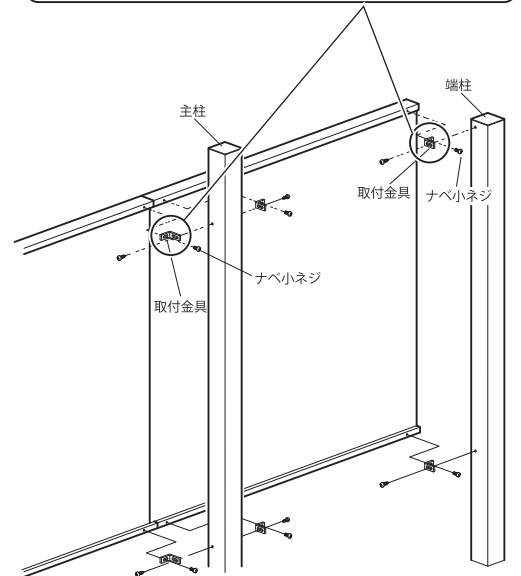
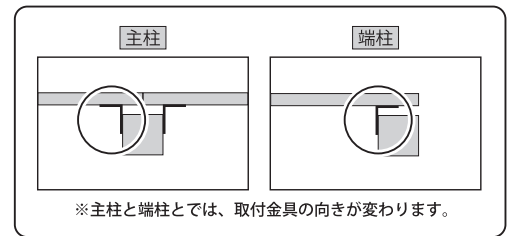
◆ H1000 以下



◆ H2000 以下



◆ 柱とパネルの組付け



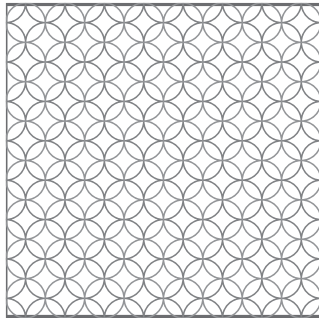
取付部品 (ケースによって仕様が変わります)

名 称	姿 図
取付金具	
ナベ小ネジ (パネル用) M5×12L	

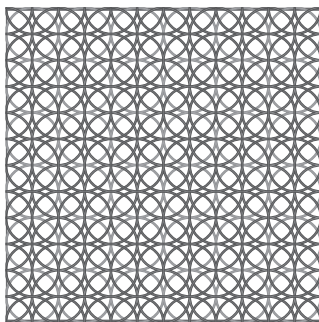
◆ 特注例

下記以外の様々な特注にも対応しています。お気軽にご相談ください。

◆ 自由なデザインのオリジナルパネルの製作



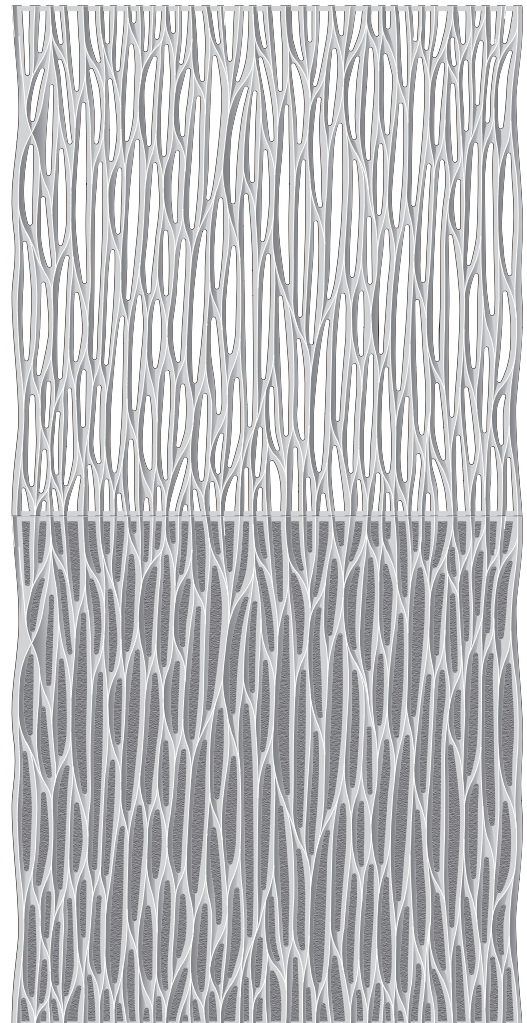
七宝



七宝重ね

◆ 反対側を見せないように、目隠し用パネルの製作

せせらぎパネル (透かし)



せせらぎパネル (目隠し)

取扱い及び施工に関する注意点

- ・パネル本体は、現地での切り詰め加工はできません。特注対応となりますので、弊社までお問い合わせください。
- ・納期、価格につきましては、弊社までお問い合わせください。
- ・フェンスは、隣地との境界を示す目的で設置するものです。
転落防止を目的とした防護柵や、歩行補助を目的とした手すりとしては、使用しないでください。
- ・製品の施工には、危険を伴う場合がありますので、必ず専門の工事業者による施工をお願いします。
- ・施工後に締結具合を必ず確認してください。締結不良は風による破損・飛散事故の原因になります。
- ・表面にキズをつけますと腐食しやすくなりますので、取扱いには十分注意してください。

