



Relaxis

リラクシス シリーズ



プレミアムアルミキャスト・デザインパネル



和の匠

わのたくみ シリーズ

Relaxis

リラクシス シリーズ

ことばにできない心地よさ

木漏れ日のゆれる光、小川のせせらぎの涼やかな音など、

心やすらぐ自然界の現象はけっして規則的ではなく、不安定にゆらいでいます。

それを”1/fゆらぎ”（エフぶんのいち ゆらぎ）といいます。

なぜ”1/fゆらぎ”が人を安らぐ気持ちにさせるのか。

それは人間も”1/fゆらぎ”の中で生活をしているからです。

心拍、体温、眼球の動き、脳波など、

そんな生体のリズムが自然界の”1/fゆらぎ”と似ているので、

心にやすらぎを感じるといわれています。

『リラクシス』シリーズでは、

自然界に存在するさまざまなゆらぎを表現しています。





和の匠

わのたくみ シリーズ

和の感性が生きています

麻の葉、七宝、青海波。

古来より使われてきた和柄は永い年月を経てより洗練され、

人の心を落ちつかせる造形をしています。

その柄にはそれぞれ違った意味があり、

人の願いがしっかりと込められています。

『和の匠』シリーズでは、そんな伝統的な和柄だけにとどまらず、

着物の織りからインスピレーションを得た、

拵(かすり)や紬(つむぎ)のイメージをパネルに活かしています。

Made in Takaoka

鋳物とは、鋳物砂や金属で作った鋳型に、溶けた金属を流しこんで凝固させたのち、

鋳型から取りだして製品をつくることをいいます。使用する材料は、アルミニウム、真鍮、青銅、鉄などがありますが、

竹中製作所では住宅建材で広く使われているアルミ鋳物を中心に取り扱っています。

モノづくりはもちろん安心安全のメイド・イン・ジャパン（高岡産）です。



木型製作



鋳造工程

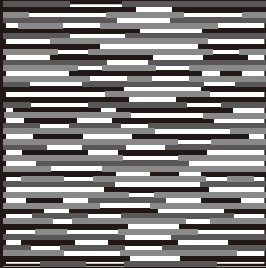


仕上げ

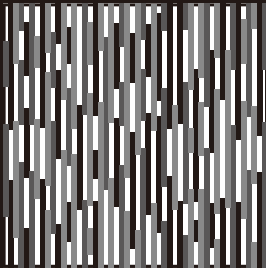
パネルデザインバリエーション



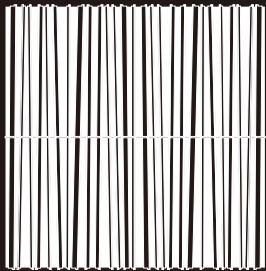
リラクシス シリーズ



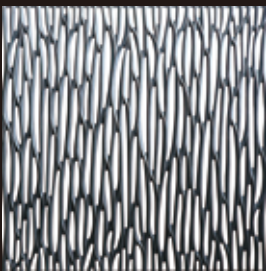
Suzukaze / 涼風
P06,07



Taki no Ito / 滝の糸
P06,07



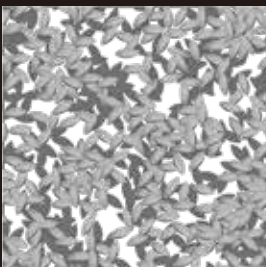
Jurin / 樹林
P08,09



Seseragi / せせらぎ
P10,11



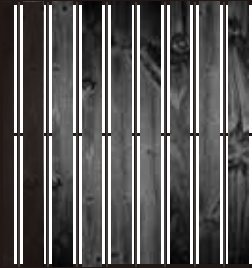
Sazanami / さざなみ
P10,11



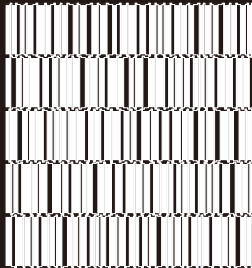
Komorebi / 木洩れ日
P12



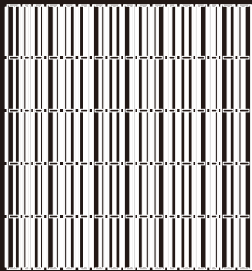
わのたくみ シリーズ



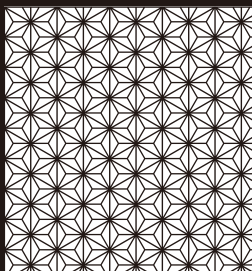
Yakisugi / 焼杉
P13



Kasuri / かすり
P14,15,16



Tsumugi / つむぎ
P14,15,16



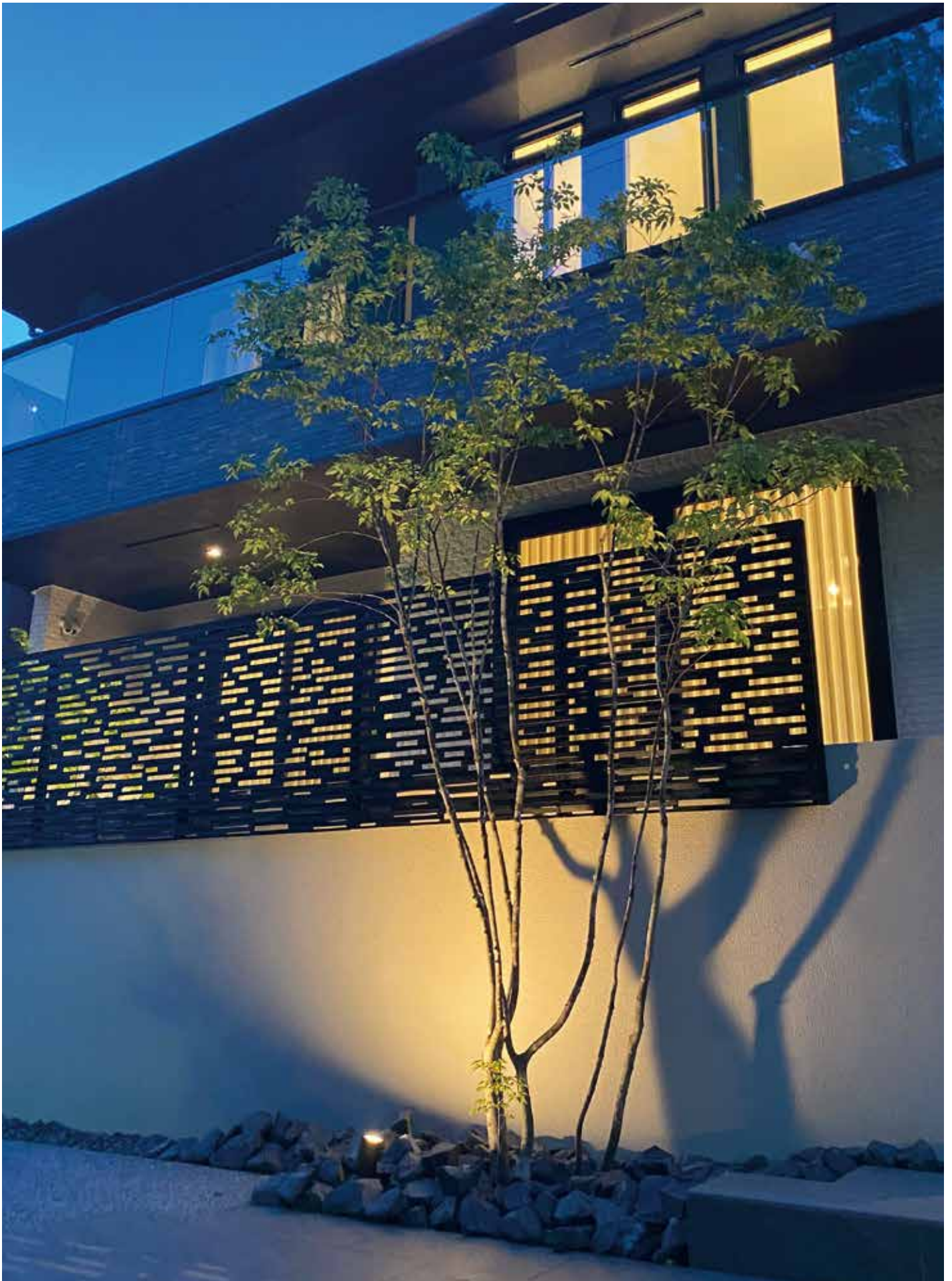
Asanoha / 麻の葉
P17



Relaxis

リラクシス シリーズ

Suzukaze 涼風 ・ Taki no Ito 滝の糸



Relaxis

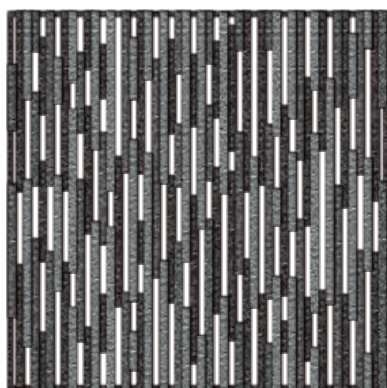
リラクシス シリーズ

Suzukaze 涼風 ・ Taki no Ito 滝の糸



Suzukaze 涼風

初夏を感じさせる爽やかな涼風をイメージしています。横棧のテクスチャーと厚みを変化させることによって、より立体的に感じるようになっています。



Taki no Ito 滝の糸

清涼な水が流れ落ちる繊細な滝の糸をイメージしています。縦棧の厚みをそれぞれ変えることによってパネルの陰影がきわ立ち、より奥行きを感じるパネルになっています。

品名 Suzukaze / 涼風
Taki no Ito / 滝の糸

サイズ W1000×H1000×D15mm

重量 12kg

開口率 45%

塗装 ブラック焼付塗装(特注色可)



Relaxis

リラクシス シリーズ

Jurin 樹林



Relaxis

リラクシス シリーズ

Jurin 樹林



品名 Jurin / 樹林

サイズ W1000×H1000×D17mm

重量 11kg

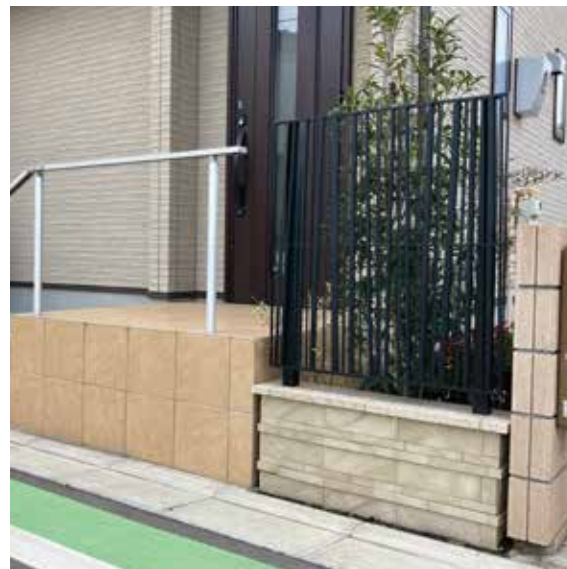
開口率 50%

塗装 ブラック焼付塗装(特注色可)

Jurin 樹林

山奥に立ちならぶ深い樹木の林をイメージしています。均一に並んでいない縦桟とそのふくらみが、見た目のやさしさを感じさせてくれます。

〈テクスチャー見本〉



Relaxis

リラクシス シリーズ

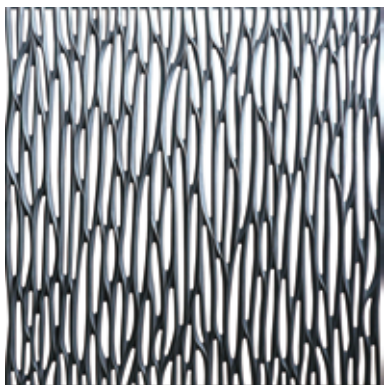
Seseragi セセラギ ・ Sazanami さざなみ



Relaxis

リラクシス シリーズ

Seseragi せせらぎ ・ Sazanami さざなみ



Seseragi せせらぎ

清らかな川のせせらぎをイメージしています。
有機的なデザインと抜け感により重厚感だけではなく
柔らかさを出しています。



Sazanami さざなみ

おだやかな大海原のさざ波をイメージしています。
光のあたり方によってパネルの向こう側が見えに
くように、立体的な造りになっています。

品名 Seseragi / せせらぎ
Sazanami / さざなみ

サイズ W1000×H1000×D15mm

重量 17kg

開口率 45%

塗装 ステンカラー焼付塗装(特注色可)



Relaxis

リラクシス シリーズ

Komorebi 木洩れ日



品名 Komorebi / 木洩れ日

サイズ W1000×H1000×D23mm

重量 15kg

開口率 37%

塗装 ステンカラー焼付塗装(特注色可)

Komorebi 木洩れ日

鬱蒼としげった樹木からこぼれる心地よい木洩れ日をイメージしています。葉の間からこぼれる光がやわらかな空間を創りだしてくれます。

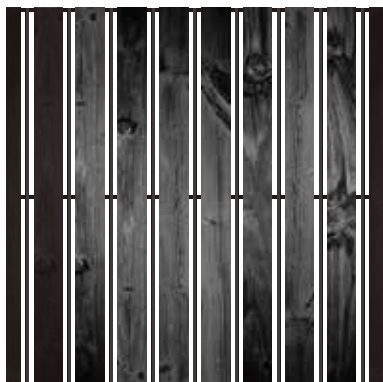
〈テクスチャー見本〉



和の匠

わのたくみ シリーズ

Yakisugi 焼杉



品名 Yakisugi / 焼杉

サイズ W1000×H1000×D30mm

重量 15.5kg

開口率 26%

塗装 ブラック焼付塗装(特注色可)

Yakisugi 焼杉

焼杉とは、虫喰いを防いだり、木材の耐久性を高める目的で、杉板の表面を焼き焦がしたものです。杉の木の自然の木目がより際立って、美しい模様をつくりだしています。

〈テクスチャー見本〉



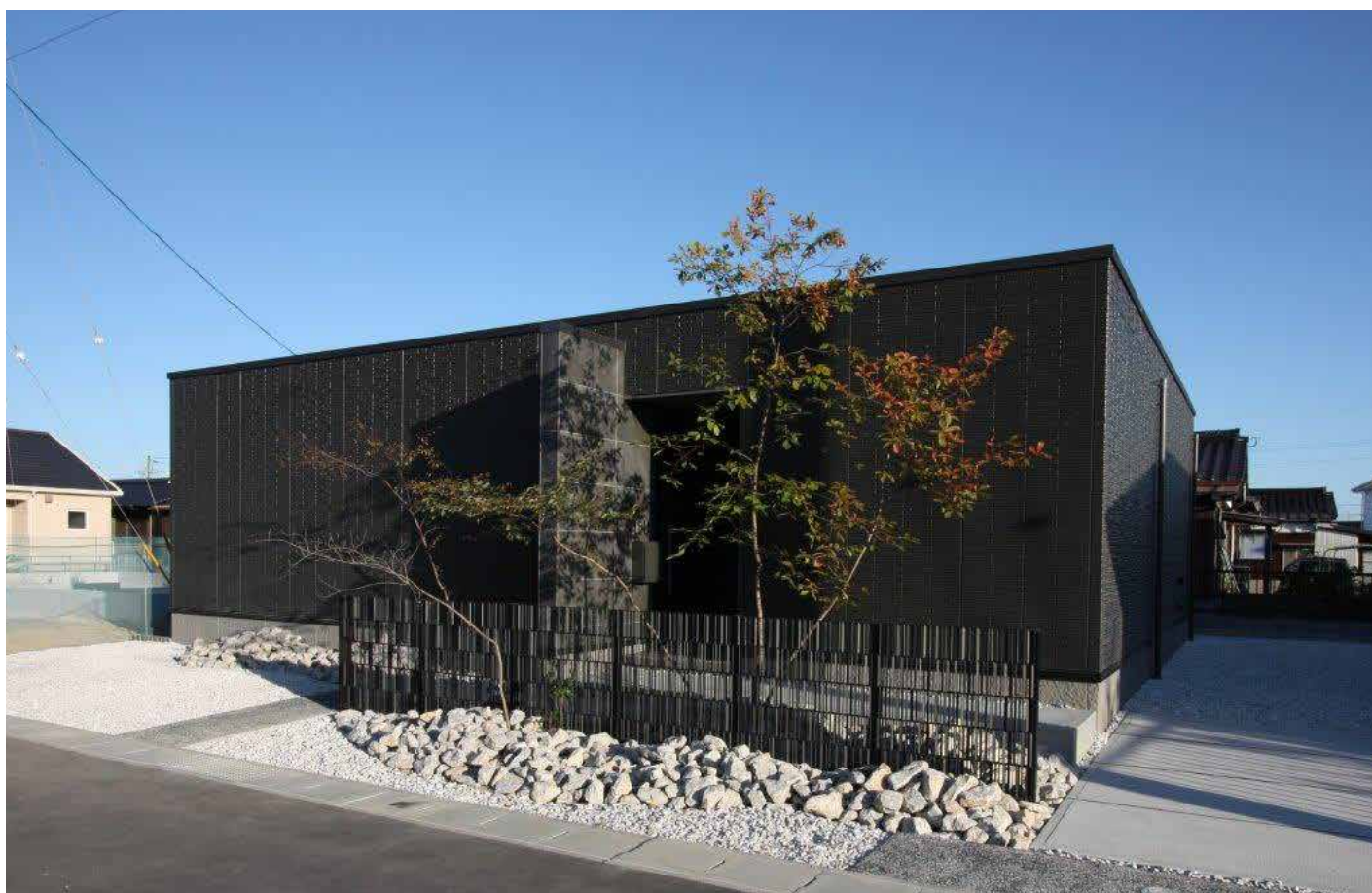
特注仕様



和の匠

わのたくみ シリーズ

Kasuri かすり ・ Tsumugi つむぎ



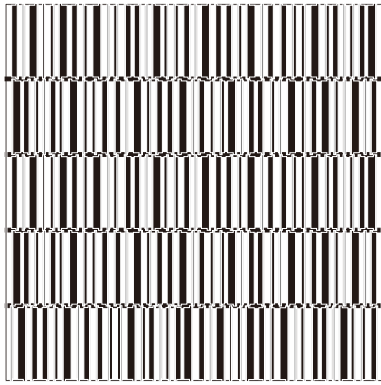
特注仕様



和の匠

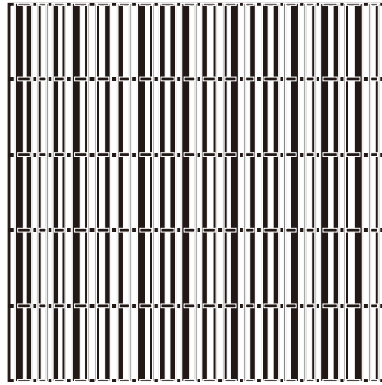
わのたくみ シリーズ

Kasuri かすり ・ Tsumugi つむぎ



Kasuri かすり

着心地さわやかな緋(かすり)をイメージしています。縦棧が1本1本向きが違うので、見る角度によってパネルの向こう側の見え方が変わります。



Tsumugi つむぎ

手で燃られているために糸の太さが均一ではない緋(つむぎ)をイメージしています。向きを変えた縦棧が上から下まで通っていますので、見え方がすっきりしています。

品名 Kasuri / かすり
Tsumugi / つむぎ

サイズ W1000×H1000×D10mm

重量 11kg

開口率 40%

塗装 ブラック焼付塗装(特注色可)



かすり 縦棧が組違いになっています



和の匠

わのたくみ シリーズ

Kasuri かすり ・ Tsumugi つむぎ



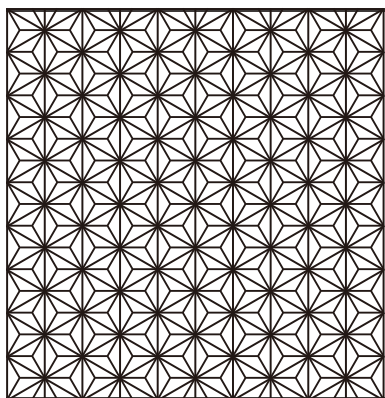
つむぎ 縦棧の向きが一定です



和の匠

わのたくみ シリーズ

Asanoha 麻の葉



品名 Asanoha / 麻の葉

サイズ W1000×H1040×D12mm

重量 9kg

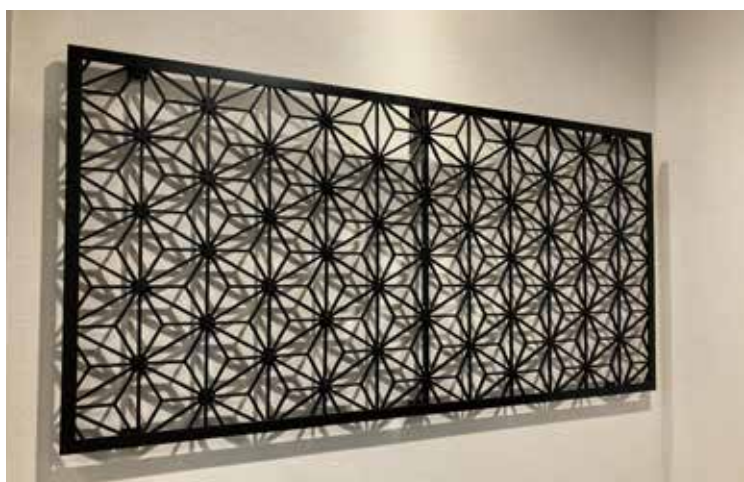
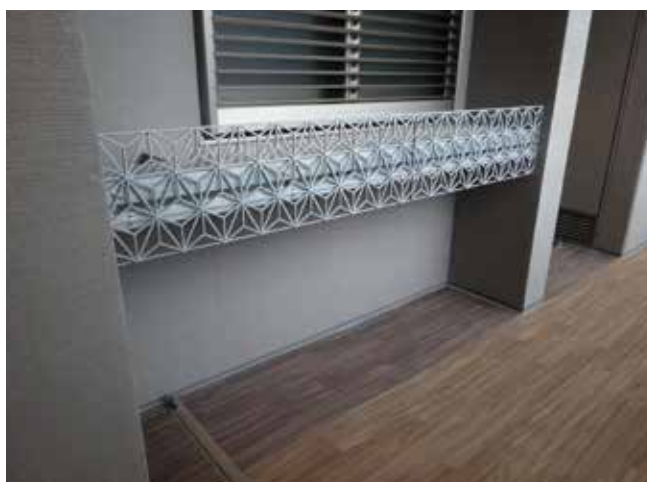
開口率 65%

塗装 ブラック焼付塗装(特注色可)

Asanoha 麻の葉

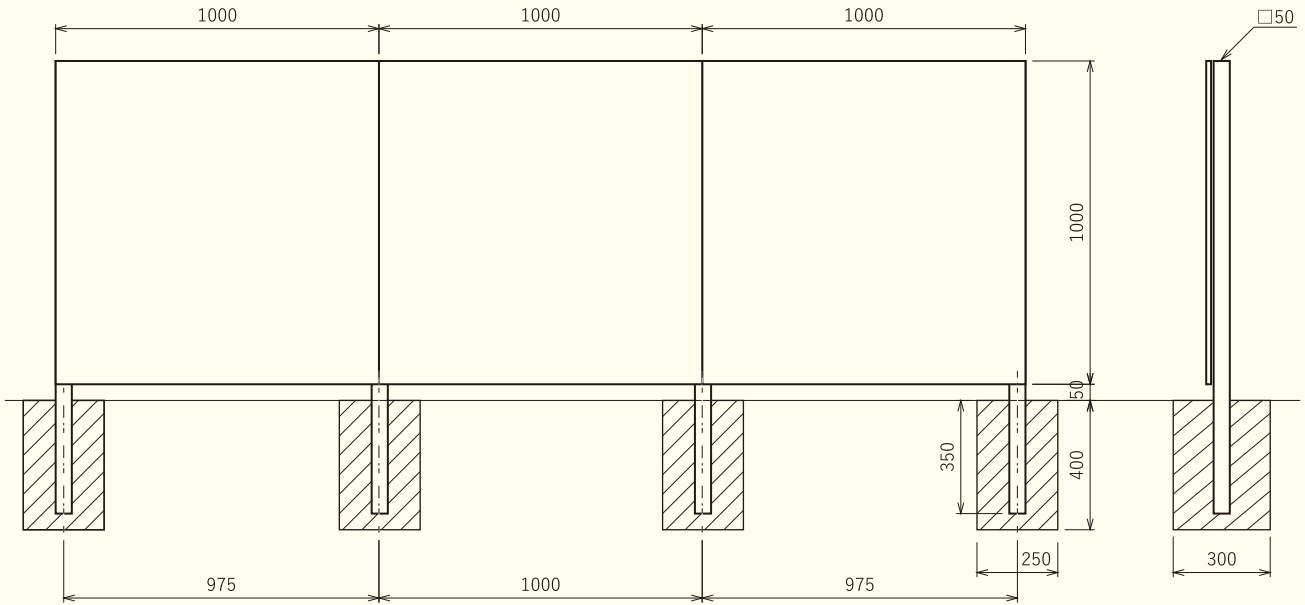
『麻の葉』は平安時代から使われてきた紋様です。まっすぐに成長する麻にならない、魔除けの願いをこめて子供服の生地によく使用されてきました。

〈テクスチャー見本〉

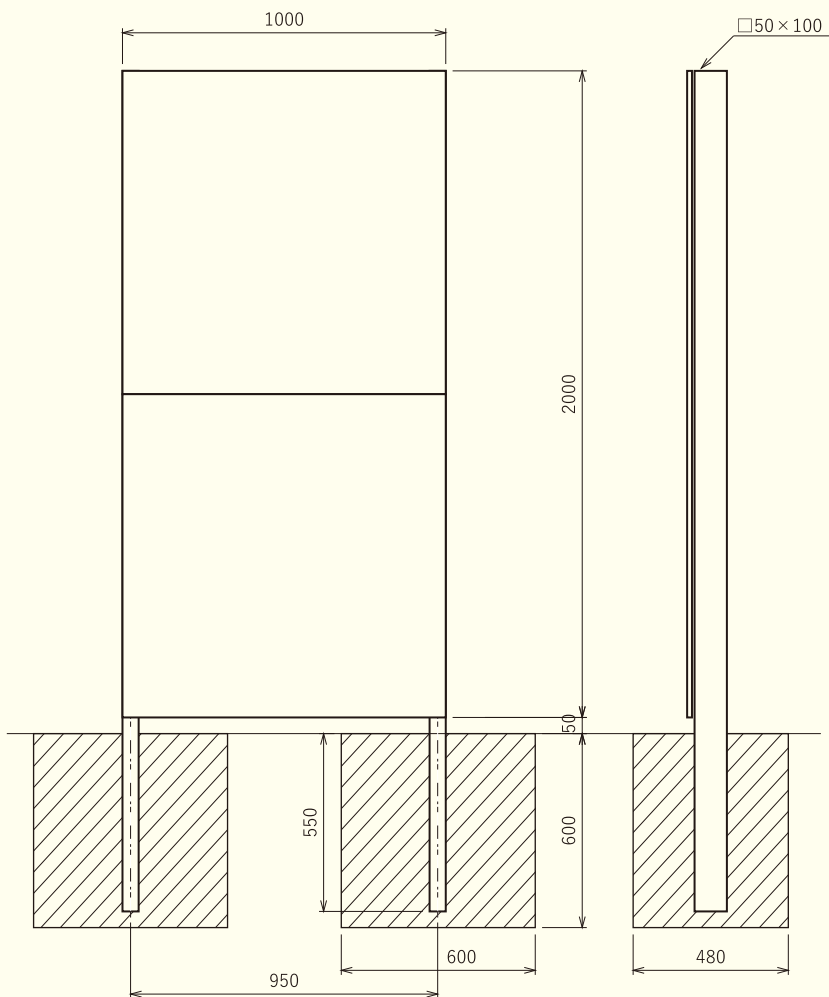


◆ 参考施工図

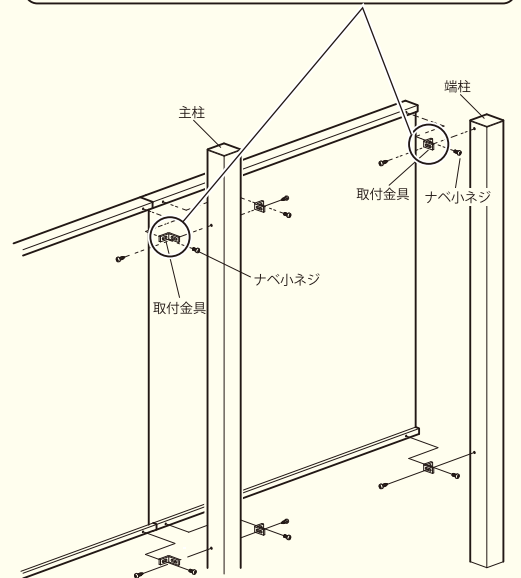
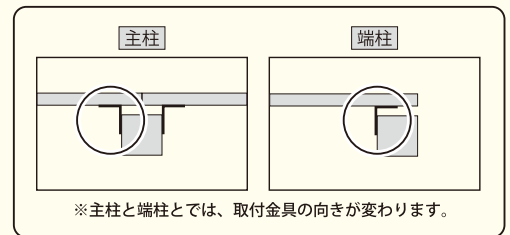
◆ H1000 以下



◆ H2000 以下



◆ 柱とパネルの組付け



取付部品 (ケースによって仕様が異なります)

名称	姿図
取付金具	
ナベ小ネジ (パネル用) M5×12L	

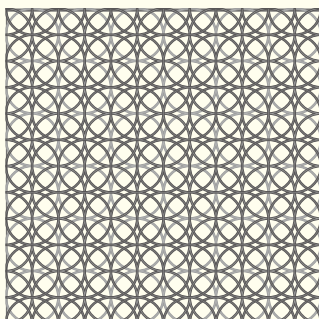
◆ 特注例

下記以外の様々な特注にも対応しています。お気軽にご相談ください。

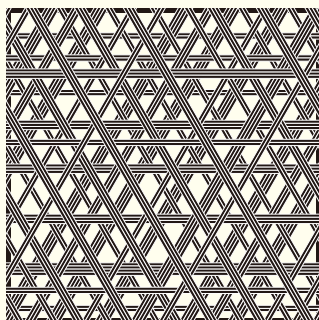
◆ 自由なデザインのオリジナルパネルの製作



七宝



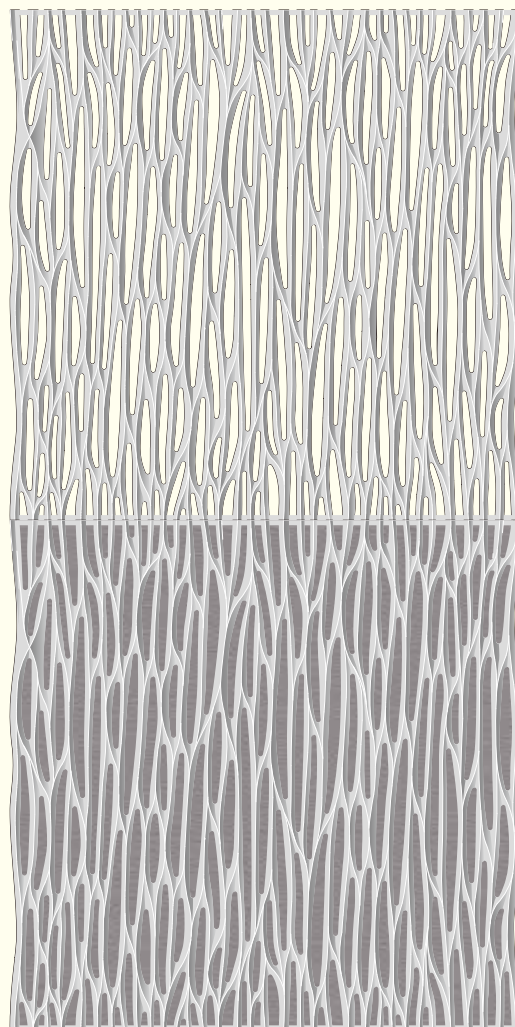
七宝重ね



流星

◆ 反対側を見せないように、目隠し用パネルの製作

さざなみパネル (透かし)



さざなみパネル (目隠し)

取扱い及び施工に関する注意点

- ・パネル本体は、現地での切り詰め加工はできません。特注対応となりますので、弊社までお問い合わせください。
- ・納期、価格につきましては、弊社までお問い合わせください。
- ・フェンスは、隣地との境界を示す目的で設置するものです。
転落防止を目的とした防護柵や、歩行補助を目的とした手すりとしては、使用しないでください。
- ・製品の施工には、危険を伴う場合がありますので、必ず専門の工事業者による施工をお願いします。
- ・施工後に締結具合を必ず確認してください。締結不良は風による破損・飛散事故の原因になります。
- ・表面にキズをつけますと腐食しやすくなりますので、取扱いには十分注意してください。

